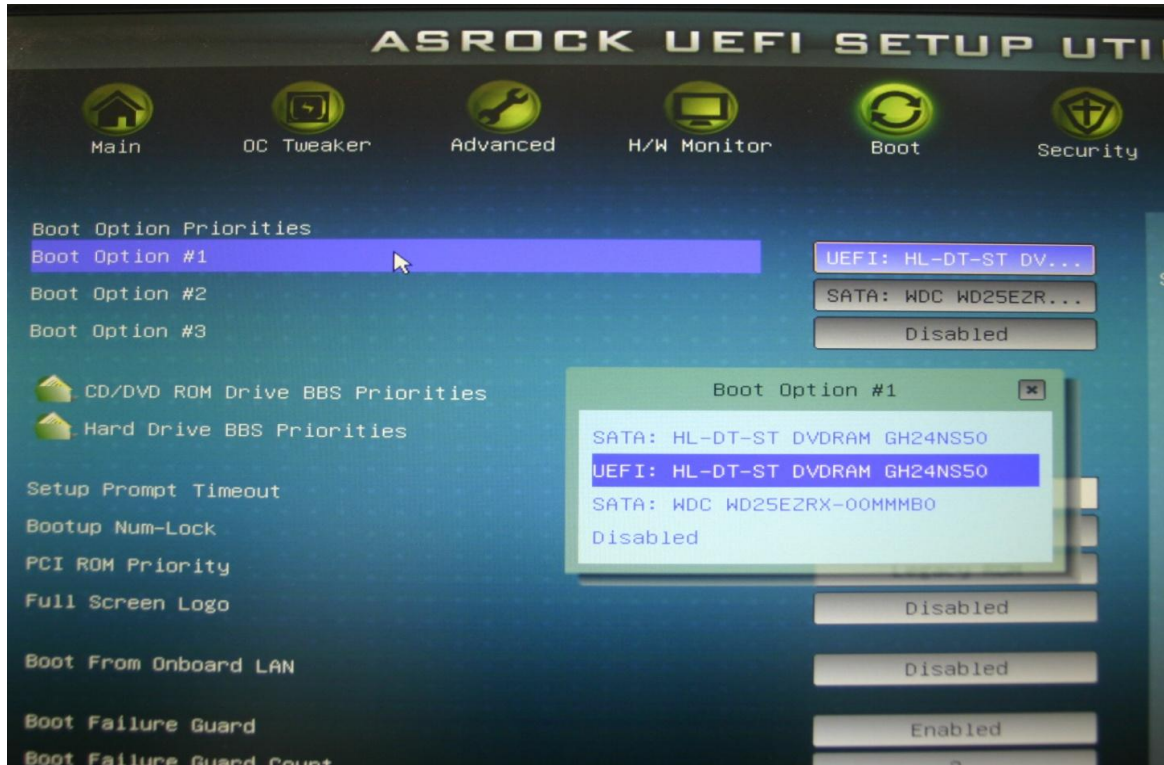
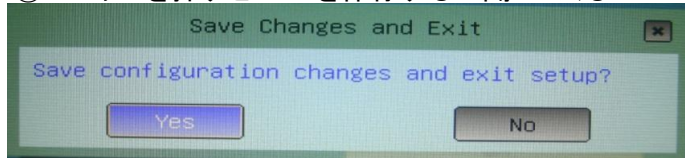


2TB超のWindows7のインストール(ASORCK)

- ①光学ドライブにWindows7のDVDをトレーに入れて閉じてください。(←ここ重要です)
リセットして画面が起動したらDeleteキーを連打してください。
BIOSが起動したらBootのBoot Option1のところにカーソルをあわせてEnterキーを押します。
UEFIの光学ドライブを選択してEnterキーを押します。



- ②F10キーを押すとBIOSを保存するか聞いてくるのでYesを選択してEnterキーを押してください



- ③CDが読み込まれパーティションのところまできたらインストールしたいディスクにカーソルを合わせENTERキーを押せばインストールがはじまります。

